

Proteção Social Básica - PSB

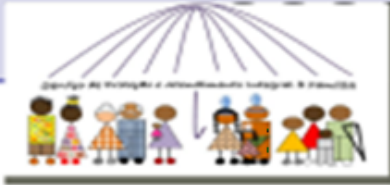
Proteção Social Básica





Unidade pública estatal descentralizada, caracterizada como a **principal porta de entrada do SUAS**, responsável pela oferta de serviços e pela gestão da rede socioassistencial de Proteção Social Básica

O Serviço de Proteção e Atendimento Integral à Família (PAIF) consiste no trabalho social com famílias, de caráter continuado, com a finalidade de promover a função protetiva, prevenir a ruptura de vínculos familiares e comunitários e contribuir ao acesso e usufruto de direitos, visando a melhoria de sua qualidade de vida.




Articulado ao PAIF e referenciado ao CRAS, assegura espaço de convivência enquanto um direito social, por ciclo de vida da família, desenvolvendo relações de afetividade e sociabilidade com vistas ao fortalecimento dos vínculos familiares e comunitários

Porto Alegre: 23 CRAS



Objetivos do PAIF/Ações do PAIF

Objetivos do PAIF



Fortalecer a função protetiva da família e prevenir a ruptura dos seus vínculos, sejam estes familiares ou comunitários, contribuindo para melhoria da qualidade de vida nos territórios;

Promover aquisições materiais e sociais, potencializando o protagonismo e autonomia das famílias e comunidades;

Promover acessos à rede de proteção social de assistência social, favorecendo o usufruto dos direitos socioassistenciais;

Promover acessos aos serviços setoriais, contribuindo para a promoção de direitos;

Apoiar famílias que possuem, dentre seus membros, indivíduos que necessitam de cuidados, por meio da promoção de espaços coletivos de escuta e troca de vivências familiares.


Acolhida

Oficinas com Famílias

Ações Comunitárias

Ações Particularizadas

Encaminhamentos



Ações do PAIF

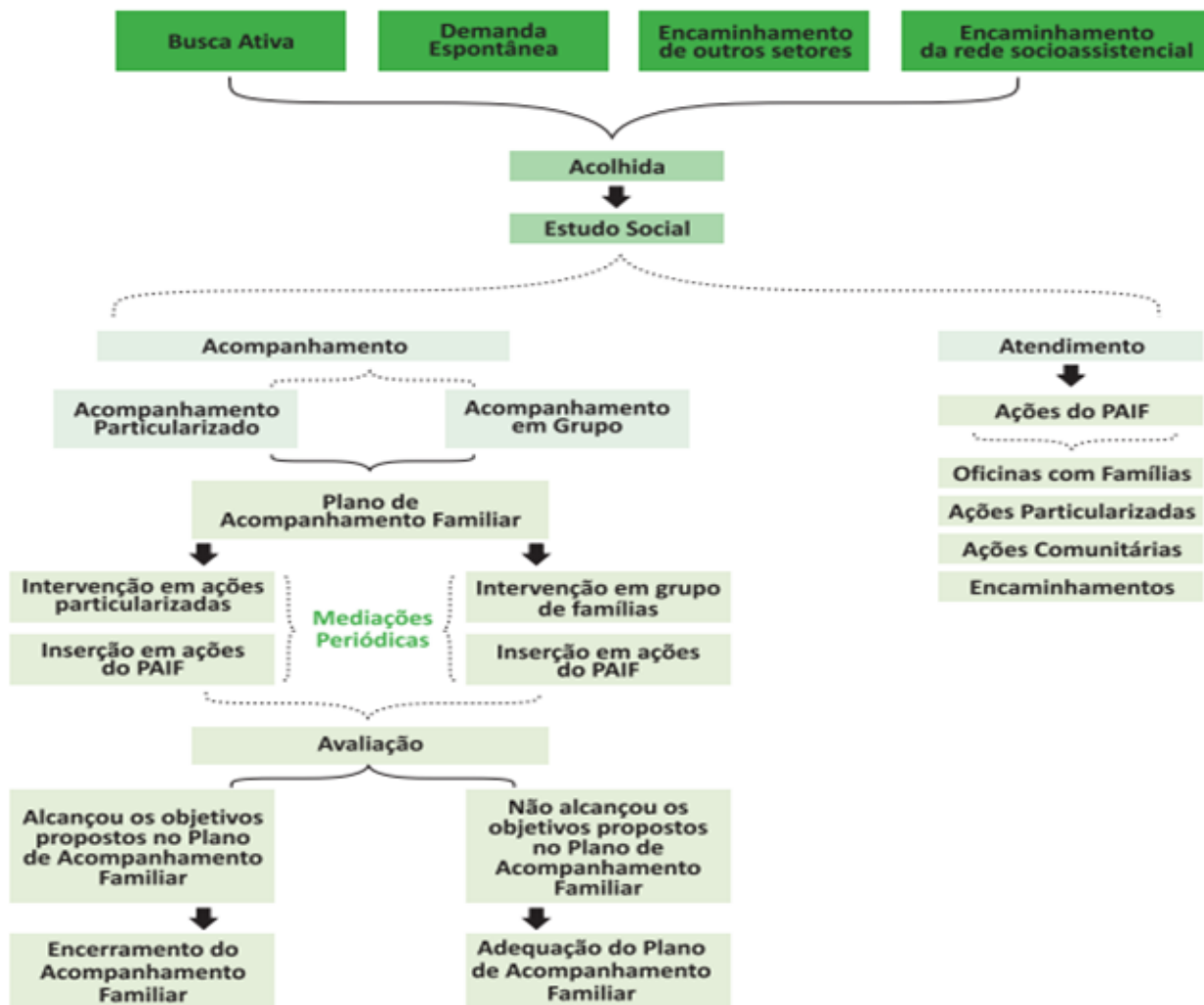


Tabela OSC's e Termos de colaboração SCFV e SAF-PSB

TABELA OSC's e TERMOS DE COLABORAÇÃO SCFV e SAF - PSB								
SAF		Infância	Trabalho Educativo	Adulto	Idoso		Projovem	
26 Osc's	33 Núcleos	92 termos de colaboração	54 termos de colaboração	1 termo de colaboração	11 Osc's	12 coletivos	2 Osc's	32 coletivos
TOTAL Termos de Colaboração SAF: 26		TOTAL Termos de Colaboração SCFV: 160						
Total metas: 500/ano (cada núcleo)		Total metas: 9196	Total metas: 1890	Total metas: 90/dia	Total metas: 575 (+800 metas no SCFV próprio)		Total metas: 480	
TOTAL OSC's executam SAF: 26		TOTAL OSC's executam SCFV: 105						

Revisão #2

Criado 25 March 2024 17:04:12 por Pablo Boanova

Atualizado 25 March 2024 18:12:20 por Pablo Boanova